

CATÁLOGO DO ITEM IMPORTADO

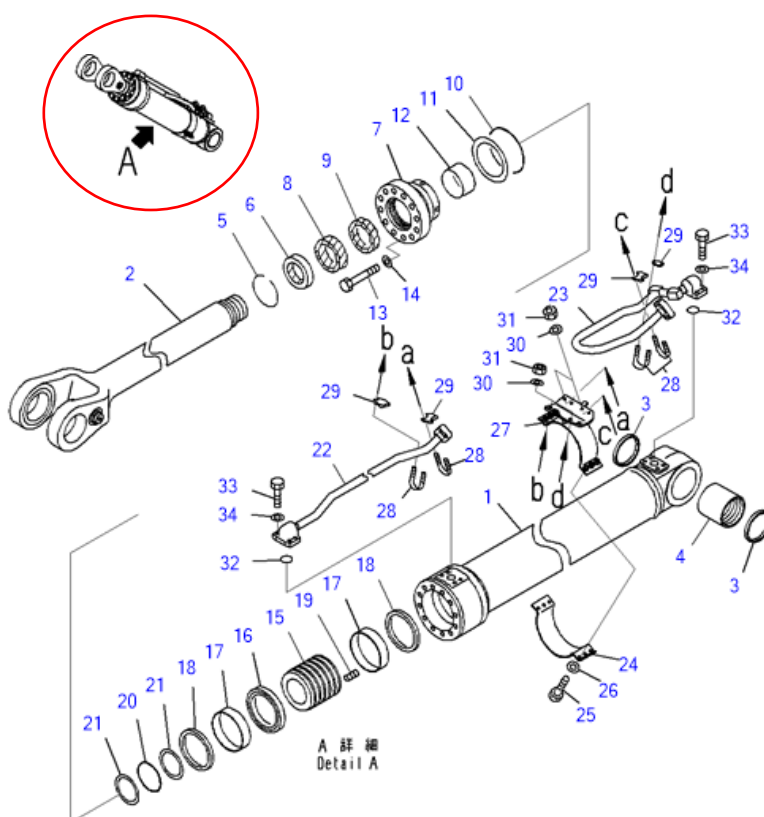
Pleito de Inclusão de Ex-Tarifário

Número de Controle SDIC	NCM	Sugestão de descrição do ex-Tarifário (item II – c. da Ficha Técnica – Excel)
M01-21II	8412.21.10	Atuadores mecânicos de dupla ação, de percurso linear, constituídos por um cilindro e um pistão móvel conectado a uma haste, utilizados em máquinas autopropulsadas, de pressão de teste compreendida entre 200bar e 545bar, diâmetro externo da camisa compreendida entre 51mm e 271mm, diâmetro interno da camisa compreendido entre 50mm e 220mm, diâmetro da haste compreendido entre 20mm e 140mm, e curso da haste compreendido entre 50mm e 2290mm

1. Especificações técnicas detalhadas da autopeça:

- Constituídos por um cilindro e um pistão móvel conectado a uma haste
- utilizados em máquinas autopropulsadas, de pressão de teste compreendida entre 200bar e 545bar
- diâmetro externo da camisa compreendida entre 51mm e 271mm
- diâmetro interno da camisa compreendido entre 50mm e 220mm
- diâmetro da haste compreendido entre 20mm e 140mm
- curso da haste compreendido entre 50mm e 2290mm

2. Imagens da autopeça importada e/ou desenho esquemático:



3. Aplicação do item importado:

Atuadores mecânicos de dupla ação são aplicados em máquinas autopropulsadas

4. Função do item importado no produto fabricado pela empresa pleiteante do ex-tarifário:

Próprios para movimentação da caçamba.